

¿CUÁNDO CONSIDERAR UNA RESIDENCIA PARA UNA PERSONA CON ALZHEIMER?

Infografía del grupo residencial La Vostra Llar



¿CUÁNDO CONSIDERAR UNA RESIDENCIA?

¿Qué es el Alzheimer?



El **Alzheimer** es una de las enfermedades neurodegenerativas más frecuentes y conocidas. Se trata de un trastorno crónico y actualmente irreversible de causas desconocidas que actúa produciendo un deterioro progresivo en las facultades mentales de quien lo padece.

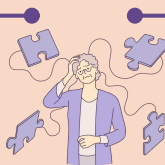
¿Qué síntomas de alerta tener en cuenta?

RIESGO DE ACCIDENTE EN EL HOGAR

Posibles fracturas, lesiones, caídas, desorientación, deambulación o situaciones de peligro al perderse fuera de casa.

DIFICULTAD EN LA ADMINISTRACIÓN DE MEDICAMENTOS

Riesgo de olvidar tomar la medicación o tomarla de forma duplicada que pueden afectar la salud y el progreso de la enfermedad.



NECESIDAD DE SUPERVISIÓN CONSTANTE

Mayor probabilidad de olvidos peligrosos (como dejar el gas abierto) o dificultad para realizar actividades básicas sin ayuda.

CUIDADORES SOBRECARGADOS EMOCIONAL O FÍSICAMENTE

Estrés, agotamiento, imposibilidad de combinarlo con la vida personal y dificultad para ofrecer el nivel de atención necesario a largo plazo.

BENEFICIOS DE UNA RESIDENCIAL PARA EL ALZHEIMER



Entorno seguro y adaptado. Diseñado para minimizar riesgos y promover la orientación y movilidad.



Atención sanitaria especializada. Supervisión médica y control de la evolución de la enfermedad.



Estimulación cognitiva. Juegos de memoria, actividades físicas y talleres creativos para mantener habilidades.



Rutina estructurada. Horarios regulares que reducen la confusión y mejoran el bienestar.



Atención personalizada y apoyo emocional. Cuidado adaptado a cada persona con acompañamiento cercano.



Interacción social y bienestar emocional. Actividades en grupo para fomentar la comunicación y evitar el aislamiento.



Alimentación equilibrada y adaptada. Dietas específicas para garantizar una nutrición adecuada y saludable.



Respiro familiar. Alivio de la carga de los cuidadores, permitiendo un mejor equilibrio emocional y familiar.



APOYO FAMILIAR

Las residencias y centros de día ofrecen apoyo emocional a las familias de la persona con Alzheimer:



ASESORAMIENTO Y HERRAMIENTAS EMOCIONALES



ESPACIOS DE ORIENTACIÓN Y ACOMPAÑAMIENTO



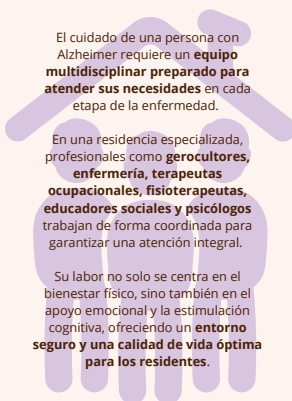
COMUNICACIÓN Y SEGUIMIENTO CONTINUO

EQUIPO PROFESIONAL

El cuidado de una persona con Alzheimer requiere un **equipo multidisciplinar preparado para atender sus necesidades** en cada etapa de la enfermedad.

En una residencia especializada, profesionales como **gerocultores, enfermería, terapeutas ocupacionales, fisioterapeutas, educadores sociales y psicólogos** trabajan de forma coordinada para garantizar una atención integral.

Su labor no solo se centra en el bienestar físico, sino también en el apoyo emocional y la estimulación cognitiva, ofreciendo un **entorno seguro y una calidad de vida óptima** para los residentes.



PARTICIPACIÓN FAMILIAR

Los centros residenciales promueven la participación de los familiares en el día a día de las personas mayores:



PARTICIPACIÓN EN ACTIVIDADES



COMUNICACIÓN FLUIDA SOBRE ACTIVIDADES Y FIESTAS



TOMA DE DECISIONES SOBRE EL CENTRO